

WERK
vloer
taal

taal

stage

studie

werk

EXAMEN



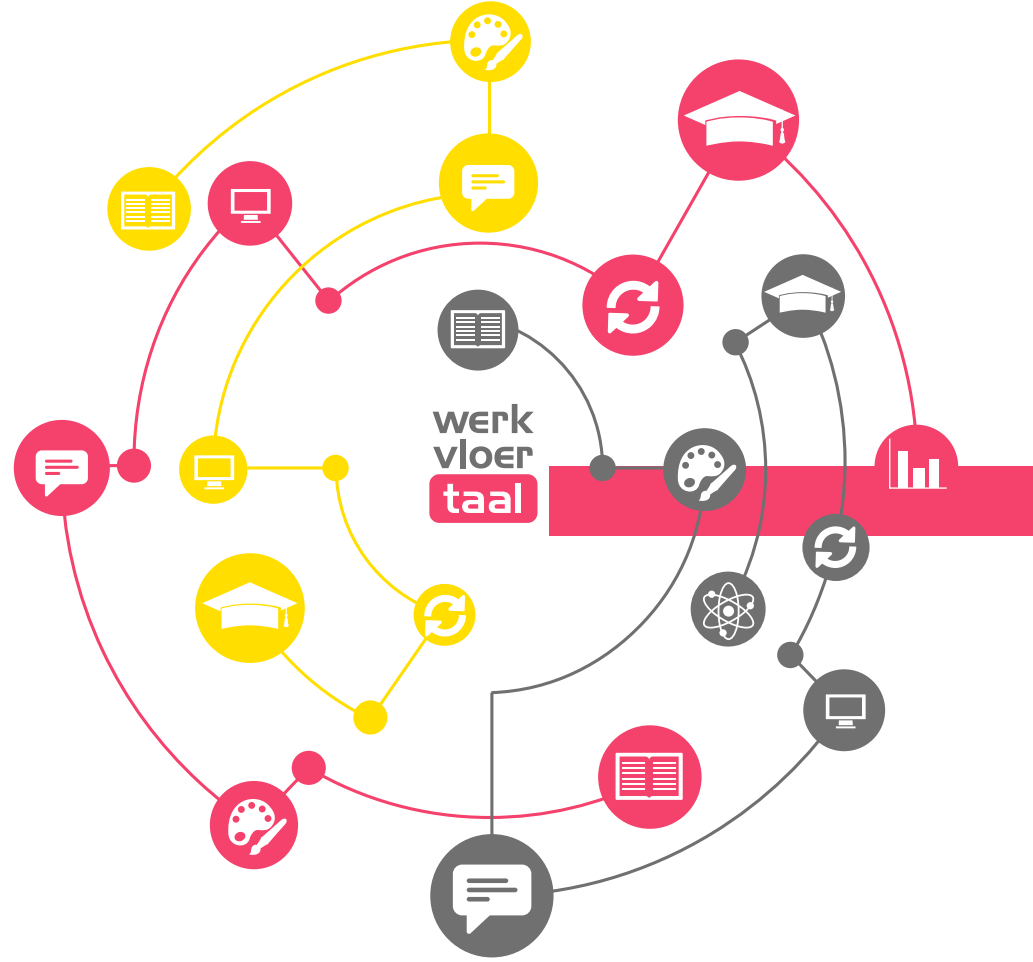
المواطنة

taal

مستقبلك في هولندا يبدأ الآن!

أنت على الرحب و السعة! اتصل بنا أو ارسل لنا رسالة بالبريد الإلكتروني أو قم بزيارتنا. سنقوم عندئذ بتحديد موعد لك. و ذلك لحضور درس تجريبي. أو للتعرف.

يقع مقرنا في مبنى De Westwijzer
Cortenbachstraat 70 في مدينة هيلموند Helmond.
يمكنك الإتصال بنا عبر:
هاتف: +31 (0) 6 10 65 84 26
البريد الإلكتروني: info@werkvloertaal.nl
www.werkvloertaal.nl/inburgering



- أنا اتعلم الكثير من الأمور عن الثقافة الهولندية
- أنا أتدرب على اللغة
- أنا أتعلم الكثير عن الدراسة و العمل في هولندا
- أنا أتعلم الكثير من الأمور عن الثقافة الهولندية
- أنا أدرس
- أنا أعمل
- أنا أتعلم الكثير من الأمور عن الثقافة الهولندية
- أنا أتعلم الكثير عن الدراسة و العمل في هولندا
- أنا أتعلم الكثير من الأمور عن الثقافة الهولندية
- أنا أدرس

المواطنة و امتحان الدولة



المواطنة و امتحان الدولة



"يمكنني المشاركة في هولندا." سيصبح عالمي أكبر."
"سأحظى على احترام أكبر من الناس."
"سأكسب نقودا بنفسني."
"إنني أعرف الآن كيف يمكنني أن أدرس."

لماذا Werkvloertaal ؟

- إن الأمر يتعلق بمستقبلك؟ بأحلامك. سنقوم معا بوضع خطة لمستقبلك.
- أنت تريد تعلم اللغة. سنقوم بعمل خياراتك بنفسك. إننا نحترم هذا الأمر.
- أنت تريد أن تعمل. إننا نعرف سوق العمل. إننا نعلم أين توجد الوظائف. وكيف يمكنك الحصول عليها.
- يمكنك أيضا الإلتحاق بدراسة منفصلة عن سوق العمل. إنها الدورة الدراسية ONA: التبصير و التوجيه لسوق العمل الهولندي.
- ربما تكون حاصل على شهادات من دولة أخرى. و قد يمكنك في بعض الأحيان استخدام هذه الشهادات. سنقوم بمساعدتك في تقييم شهادتك.
- ربما ترغب في مواصلة الدراسة. سنساعدك في اكتشاف الفرص الدراسية الممكنة بالنسبة لك

- أنت ترغب في التعلم بشكل جيد و سريع. إن ذلك سيكون ممكنا معنا:
 - إن لدينا معلمين على مستوى جيد. إنهم يتمتعون بخبرة واسعة فيما يتعلق بالمواطنة و امتحان الدولة و دروس اللغة في الشركات.
 - إننا نقدم الدروس على مدار السنة كلها. و لكنك تستطيع السفر في أجازة.
 - ستحصل يوم الأربعاء صباحا على مساعدة إضافية بالمجان. و ذلك في عمل واجباتك على سبيل المثال. أو لعمل تمرينات على الكمبيوتر.
 - هل ترغب في عمل المزيد من التمرينات؟ سنساعدك في هذه الحالة في البحث على صديق لممارسة اللغة معه أو على برنامج تدريبي للتمرن على اللغة.

ما هي الدورات الدراسية التي يمكنك الإلتحاق بها؟

الإستعداد لدخول امتحان المواطنة

- القراءة و الإستماع و الكتابة و التحدث على المستوى اللغوي A2
- KNM: معرفة المجتمع الهولندي
- ONA: التبصير و التوجيه لسوق العمل الهولندي.

الإستعداد لدخول امتحان الدولة

- القراءة و الإستماع و الكتابة و التحدث على المستوى اللغوي B1
- KNM: معرفة المجتمع الهولندي
- ONA: التبصير و التوجيه لسوق العمل الهولندي. يمكنك أيضا الإلتحاق بدورات دراسية منفصلة عن KNM (معرفة المجتمع الهولندي) و ONA (التبصير و التوجيه لسوق العمل الهولندي).

ما هي مواعيد الدروس؟

أيام الأثنين و الثلاثاء و الخميس: ظهرا أو مساءً.
هل ترغب في الحصول على مساعدة إضافية مجانية؟ يمكنك في هذه الحالة الحضور يوم الأربعاء صباحا.

ما هو عدد الدروس التي ستحتاجها؟

سنقوم بتحديد هذا الأمر بعد مقابلة التعارف. ومن ثم سنقوم بوضع خطة. فإن عدد الدروس اللازمة يختلف من شخص إلى آخر.

متي يمكنك البدء؟

أنت الذي تختار هذا الأمر بنفسك. يمكنك البدء في أي وقت على مدار العام كله.

هل يمكنك الإقتراض للإلتحاق بالدورة الدراسية؟

نعم، إذا كنت قد أصبحت ملزما بأداء دورة المواطنة اعتبارا من 1 يناير 2013. وفي هذه الحالة، يمكنك طلب قرض من www.inburgeren.nl. DUO

أين يتم تنظيم الدروس؟

في مبنى 'De Westwijzer'، 70 Cortenbachstraat في هيلموند Helmond.